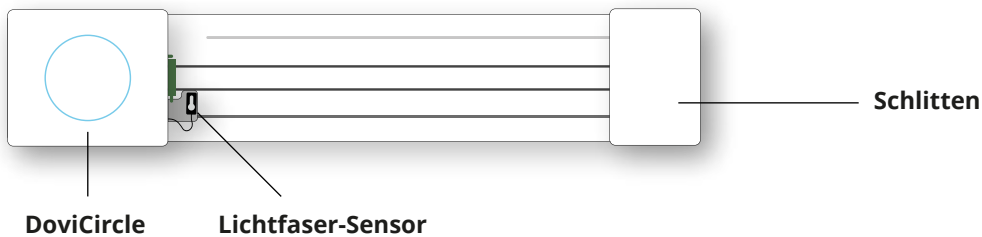


Arbeiten mit LightControl

Einleitung

Bevor Sie LightControl verwenden, stellen Sie sicher, dass das Gerät für den Test bereit ist. Das Gerät ist betriebsbereit, wenn die DoviCircle LED oben auf dem Gerät ein pulsierendes blaues Licht anzeigt. Dies bedeutet, dass das Gerät mit EndoscopeManager.com verbunden und Sie mit dem Testen beginnen können. Vergewissern Sie sich auch, dass sich der Schlitten in der hintersten Position befindet.

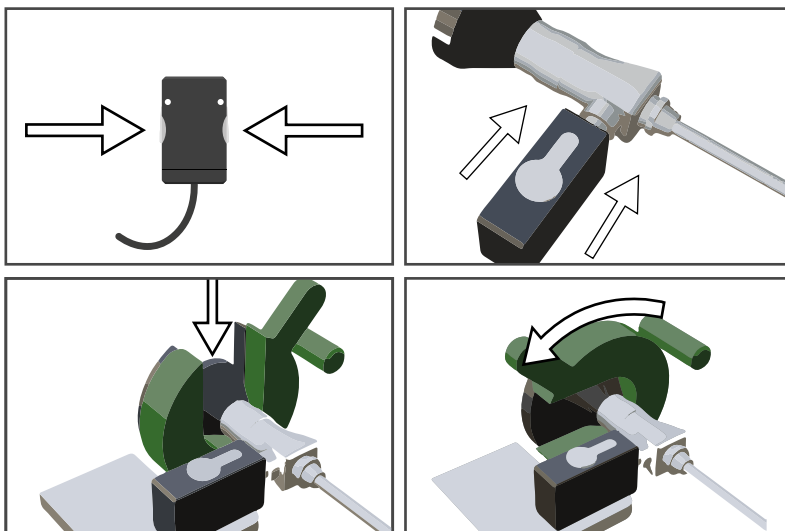


Schritt 1: Identifizierung Ihres Endoskops mit dem System

Scannen Sie Ihr Endoskop mit Ihrem bevorzugten Scanner. Vergewissern Sie sich, dass das, was Sie scannen, nur für Ihr Endoskop gilt. Beim Scannen eines Endoskops wird der DoviCircle oben auf dem Gerät grün, wenn das Endoskop erkannt wird. Wenn dies nicht der Fall ist, wird er rot. Endoskope müssen der Datenbank hinzugefügt werden, bevor sie getestet werden können.

Schritt 2: Einsetzen des Endoskops in das System

Wenn Sie das Endoskop erfolgreich mit dem System identifiziert haben, schließen Sie den Lichtfaser-Sensor an das Endoskop an, indem Sie die Verriegelungen auf beiden Seiten des Steckers eindrücken, und setzen Sie dann den Stecker auf das Endoskop. Setzen Sie das Endoskop in die Halterung und schließen Sie die Verriegelung.



Schritt 3: Bewegen Sie den Schlitten über das Endoskop

Bewegen Sie den Schlitten über die Spitze des Endoskops. Der LED-Streifen zeigt Ihnen an, wie weit Sie schieben müssen. Bewegen Sie den Schlitten, bis der LED-Streifen unter dem Schlitten grün wird, und lassen Sie ihn dann los. Danach beginnt der Test automatisch.



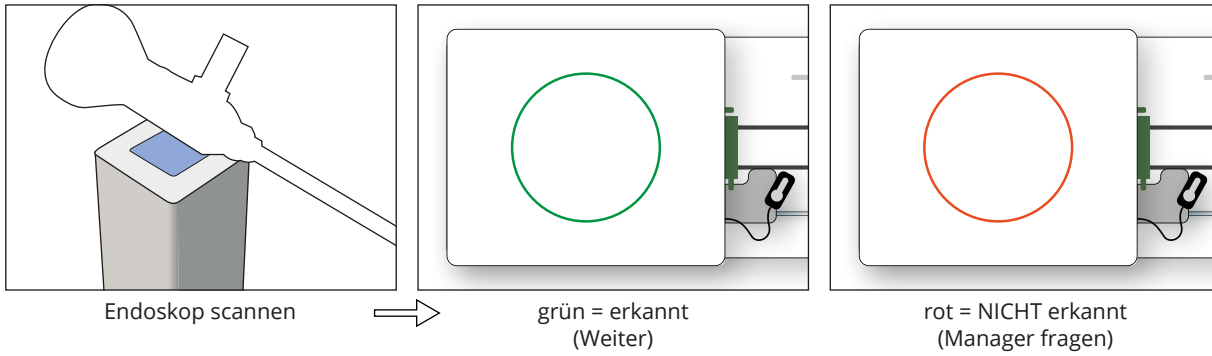
Schritt 4: Lesen Sie die Ergebnisse

Wenn der Test abgeschlossen ist, können Sie die Ergebnisse auf dem HDMI-Monitor oder auf dem DoviCircle sehen. Basierend auf den eingestellten Schwellenwerten für das jeweilige Endoskop, wird es Ihnen ein positives oder negatives Ergebnis über einen grünen oder roten DoviCircle anzeigen. Wenn Sie fertig sind, schieben Sie den Schlitten in die hinterste Position und entfernen Sie das Endoskop. Sie sind nun bereit, den nächsten Test durchzuführen.

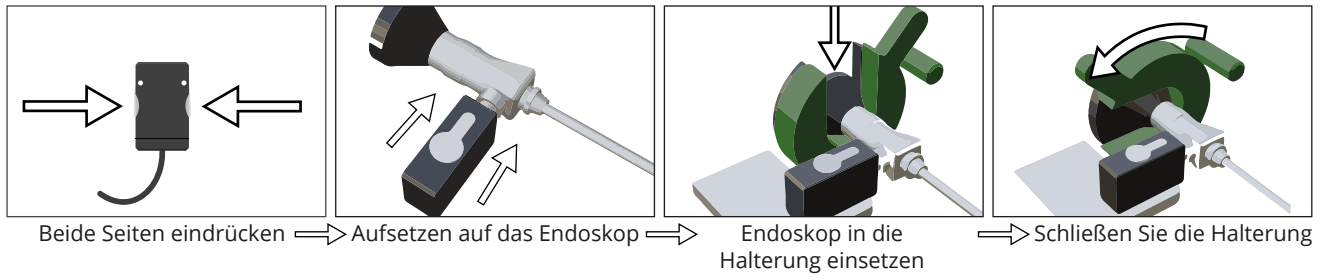


Arbeiten mit LightControl

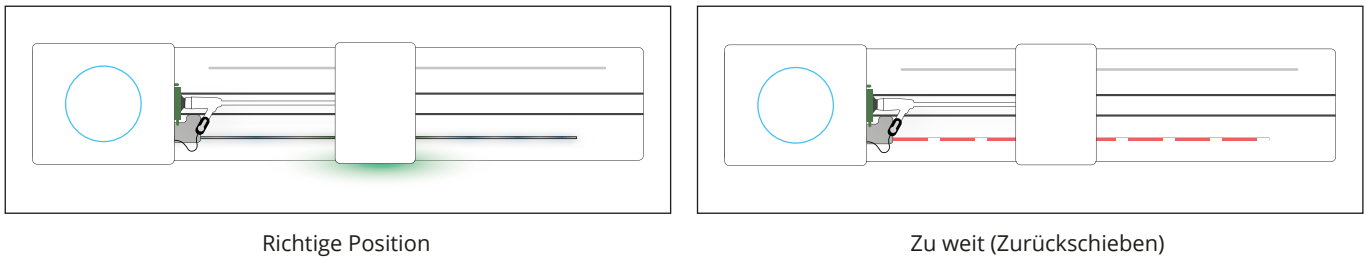
Schritt 1: Scannen des Endoskops



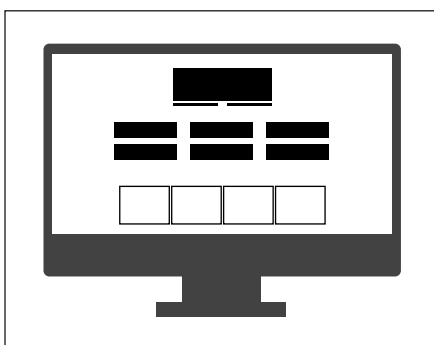
Schritt 2: Endoskop platzieren



Schritt 3: Schieben Sie den Schlitten über das Endoskop, bis die LED-Leiste grün leuchtet.



Schritt 4: Abwarten bis der Test beendet ist und Ablesen der Ergebnisse



Schritt 5: Schlitten zurücksetzen und Endoskop entfernen

